

### DETTAGLI

- Chiusura con zip rovesciata
- Doppio cursore
- Taschino sul petto
- 2 tasche
- Polsini con elastico
- 2 spacchetti dietro

### TAGLIE

S ÷ 4XL  
Slim Fit

### COLORE

002 Verde  
118 Azzurro

### TESSUTO

100% cotone  
185 g / m<sup>2</sup>



Le misure indicate si riferiscono alle taglie **S** per i capi femminili, **L** per i capi maschili. Per i capi a taglia unica le misure indicate sono effettive.

La casacca Gabriele con vestibilità Slim Fit, collo alla coreana, apertura centrale con zip rovesciata, taschino sul petto, tasche davanti ed elastico al polso, realizzata in gabardine **Cotone 100%**, garantisce alte performance con una mano morbida.

### COLORI DISPONIBILI

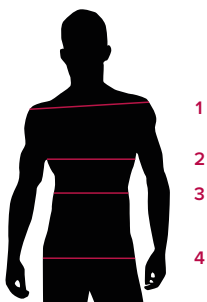


002 Verde



118 Azzurro

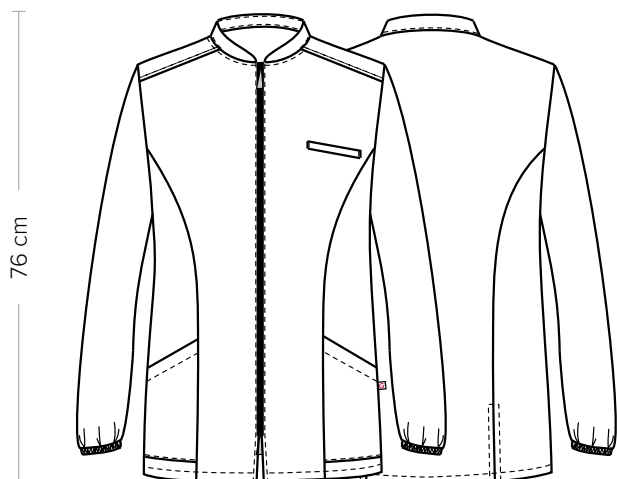
TABELLE TAGLIE  
E CORRISPONDENZE



#### TABELLA ST-G1 SLIM FIT

TAGLIA	XS	S	M	L	XL	XXL	3XL	4XL	5XL
<b>1 - SPALLE</b>	44	45	46	47	49	51	53	55	57
<b>2 - TORACE</b> circonferenza	92-96	96-100	100-104	104-111	111-116	116-124	124-132	132-142	142-152
<b>3 - VITA</b> circonferenza	80-84	84-88	88-92	92-99	99-106	106-116	116-126	126-138	138-148
<b>4 - BACINO</b> circonferenza	92-96	97-101	101-105	105-111	111-117	117-125	125-133	133-143	143-153

**GUIDA ALLE TAGLIE** **1)** Prendere le misure anatomiche (corpo con abbigliamento intimo) senza stringere mantenendo ben teso il metro. **Nota:** nel caso vogliate indossare dei camici già con dell'abbigliamento sotto prendete le misure già abbiagliati. **2)** Nel caso tra le misure prese vi fosse una misura a cavallo fra 2 taglie vi consigliamo di prendere quella più grande. **3)** Le misure della tabella sono espresse in centimetri.



### DETAILS

- Inverted zip fastening
- Double slide
- Breast pocket
- 2 pockets
- Cuffs with elastic band
- 2 rear vents

### COLOURS

- 002 Green
- 118 Light blue

### FABRIC

- 100% cotton
- 185 g / m<sup>2</sup>

### SIZES

- S ÷ 4XL
- Slim Fit



The measures indicated refer to sizes **S** for women, **L** for men. For one-size-fits-all garments, the measurements indicated are effective.

The Gabriele tunic with Slim Fit, mandarin collar, central opening with reverse zip, breast pocket, front pockets and elastic on the wrist, made of **100% Cotton** gabardine, guarantees high performance with a soft hand.

### AVAILABLE COLOURS



002 Green



118 Light blue

SIZE TABLES  
AND CORRESPONDENCES

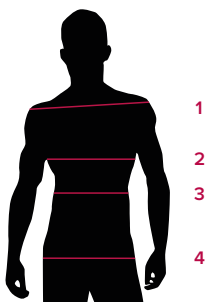


TABLE ST-G1 SLIM FIT

SIZE	XS	S	M	L	XL	XXL	3XL	4XL	5XL
<b>1 - SHOULDERS</b>	44	45	46	47	49	51	53	55	57
<b>2 - CHEST</b> circumference	92-96	96-100	100-104	104-111	111-116	116-124	124-132	132-142	142-152
<b>3 - WAIST</b> circumference	80-84	84-88	88-92	92-99	99-106	106-116	116-126	126-138	138-148
<b>4 - HIPS</b> circumference	92-96	97-101	101-105	105-111	111-117	117-125	125-133	133-143	143-153

**SIZE GUIDE** **1)** Take the anatomical measurements (body with underwear) without tightening, keeping the measuring tape taut. Note: in case you want to wear of the gowns already with the clothing underneath take the measurements already dressed. **2)** If there is a measure between 2 sizes between the measurements taken, we advise you to take the bigger one. **3)** The measurements in the table are expressed in centimeters.